

LEGENDA

Vpr	area a verde privato	art. 76	ci t	canali	art. 66, 69
Ale	area a protezione uso artigianale e industriale esistente	art. 41	da	infrastruttura di destinazione	art. 66, 69
Aln	area a protezione uso artigianale e industriale	art. 43	PC	Protezione di beni	art. 66, 69
Ce	area a protezione uso artigianale e industriale	art. 44	OSP	area per attività artigianali, industriali e commerciali	art. 66, 69
Ch	area a protezione uso artigianale e industriale	art. 45	OSP	area per attività artigianali, industriali e commerciali	art. 66, 69
Ace	area a protezione uso artigianale e industriale	art. 42	TE	Territorio agrario	art. 43
Hre	area a protezione uso artigianale e industriale	art. 43	CI	Chioschetteria	art. 66, 69
Hrn	area a protezione uso artigianale e industriale	art. 44	In	Insediamento	art. 66, 69
Hrn	area a protezione uso artigianale e industriale	art. 45	Δ	Insediamento	art. 7, 44
Hrn	area a protezione uso artigianale e industriale	art. 46	H	Insediamento	art. 44, 45
Hrn	area a protezione uso artigianale e industriale	art. 47	H	Insediamento	art. 44, 45
Hrn	area a protezione uso artigianale e industriale	art. 48	H	Insediamento	art. 44, 45
Hrn	area a protezione uso artigianale e industriale	art. 49	H	Insediamento	art. 44, 45
Hrn	area a protezione uso artigianale e industriale	art. 50	H	Insediamento	art. 44, 45
Hrn	area a protezione uso artigianale e industriale	art. 51	H	Insediamento	art. 44, 45
Hrn	area a protezione uso artigianale e industriale	art. 52	H	Insediamento	art. 44, 45
Hrn	area a protezione uso artigianale e industriale	art. 53	H	Insediamento	art. 44, 45
Hrn	area a protezione uso artigianale e industriale	art. 54	H	Insediamento	art. 44, 45
Hrn	area a protezione uso artigianale e industriale	art. 55	H	Insediamento	art. 44, 45
Hrn	area a protezione uso artigianale e industriale	art. 56	H	Insediamento	art. 44, 45
Hrn	area a protezione uso artigianale e industriale	art. 57	H	Insediamento	art. 44, 45
Hrn	area a protezione uso artigianale e industriale	art. 58	H	Insediamento	art. 44, 45
Hrn	area a protezione uso artigianale e industriale	art. 59	H	Insediamento	art. 44, 45
Hrn	area a protezione uso artigianale e industriale	art. 60	H	Insediamento	art. 44, 45
Hrn	area a protezione uso artigianale e industriale	art. 61	H	Insediamento	art. 44, 45
Hrn	area a protezione uso artigianale e industriale	art. 62	H	Insediamento	art. 44, 45
Hrn	area a protezione uso artigianale e industriale	art. 63	H	Insediamento	art. 44, 45
Hrn	area a protezione uso artigianale e industriale	art. 64	H	Insediamento	art. 44, 45
Hrn	area a protezione uso artigianale e industriale	art. 65	H	Insediamento	art. 44, 45
Hrn	area a protezione uso artigianale e industriale	art. 66	H	Insediamento	art. 44, 45
Hrn	area a protezione uso artigianale e industriale	art. 67	H	Insediamento	art. 44, 45
Hrn	area a protezione uso artigianale e industriale	art. 68	H	Insediamento	art. 44, 45
Hrn	area a protezione uso artigianale e industriale	art. 69	H	Insediamento	art. 44, 45
Hrn	area a protezione uso artigianale e industriale	art. 70	H	Insediamento	art. 44, 45
Hrn	area a protezione uso artigianale e industriale	art. 71	H	Insediamento	art. 44, 45
Hrn	area a protezione uso artigianale e industriale	art. 72	H	Insediamento	art. 44, 45
Hrn	area a protezione uso artigianale e industriale	art. 73	H	Insediamento	art. 44, 45
Hrn	area a protezione uso artigianale e industriale	art. 74	H	Insediamento	art. 44, 45
Hrn	area a protezione uso artigianale e industriale	art. 75	H	Insediamento	art. 44, 45
Hrn	area a protezione uso artigianale e industriale	art. 76	H	Insediamento	art. 44, 45
Hrn	area a protezione uso artigianale e industriale	art. 77	H	Insediamento	art. 44, 45
Hrn	area a protezione uso artigianale e industriale	art. 78	H	Insediamento	art. 44, 45
Hrn	area a protezione uso artigianale e industriale	art. 79	H	Insediamento	art. 44, 45
Hrn	area a protezione uso artigianale e industriale	art. 80	H	Insediamento	art. 44, 45
Hrn	area a protezione uso artigianale e industriale	art. 81	H	Insediamento	art. 44, 45
Hrn	area a protezione uso artigianale e industriale	art. 82	H	Insediamento	art. 44, 45
Hrn	area a protezione uso artigianale e industriale	art. 83	H	Insediamento	art. 44, 45
Hrn	area a protezione uso artigianale e industriale	art. 84	H	Insediamento	art. 44, 45
Hrn	area a protezione uso artigianale e industriale	art. 85	H	Insediamento	art. 44, 45
Hrn	area a protezione uso artigianale e industriale	art. 86	H	Insediamento	art. 44, 45
Hrn	area a protezione uso artigianale e industriale	art. 87	H	Insediamento	art. 44, 45
Hrn	area a protezione uso artigianale e industriale	art. 88	H	Insediamento	art. 44, 45
Hrn	area a protezione uso artigianale e industriale	art. 89	H	Insediamento	art. 44, 45
Hrn	area a protezione uso artigianale e industriale	art. 90	H	Insediamento	art. 44, 45
Hrn	area a protezione uso artigianale e industriale	art. 91	H	Insediamento	art. 44, 45
Hrn	area a protezione uso artigianale e industriale	art. 92	H	Insediamento	art. 44, 45
Hrn	area a protezione uso artigianale e industriale	art. 93	H	Insediamento	art. 44, 45
Hrn	area a protezione uso artigianale e industriale	art. 94	H	Insediamento	art. 44, 45
Hrn	area a protezione uso artigianale e industriale	art. 95	H	Insediamento	art. 44, 45
Hrn	area a protezione uso artigianale e industriale	art. 96	H	Insediamento	art. 44, 45
Hrn	area a protezione uso artigianale e industriale	art. 97	H	Insediamento	art. 44, 45
Hrn	area a protezione uso artigianale e industriale	art. 98	H	Insediamento	art. 44, 45
Hrn	area a protezione uso artigianale e industriale	art. 99	H	Insediamento	art. 44, 45
Hrn	area a protezione uso artigianale e industriale	art. 100	H	Insediamento	art. 44, 45

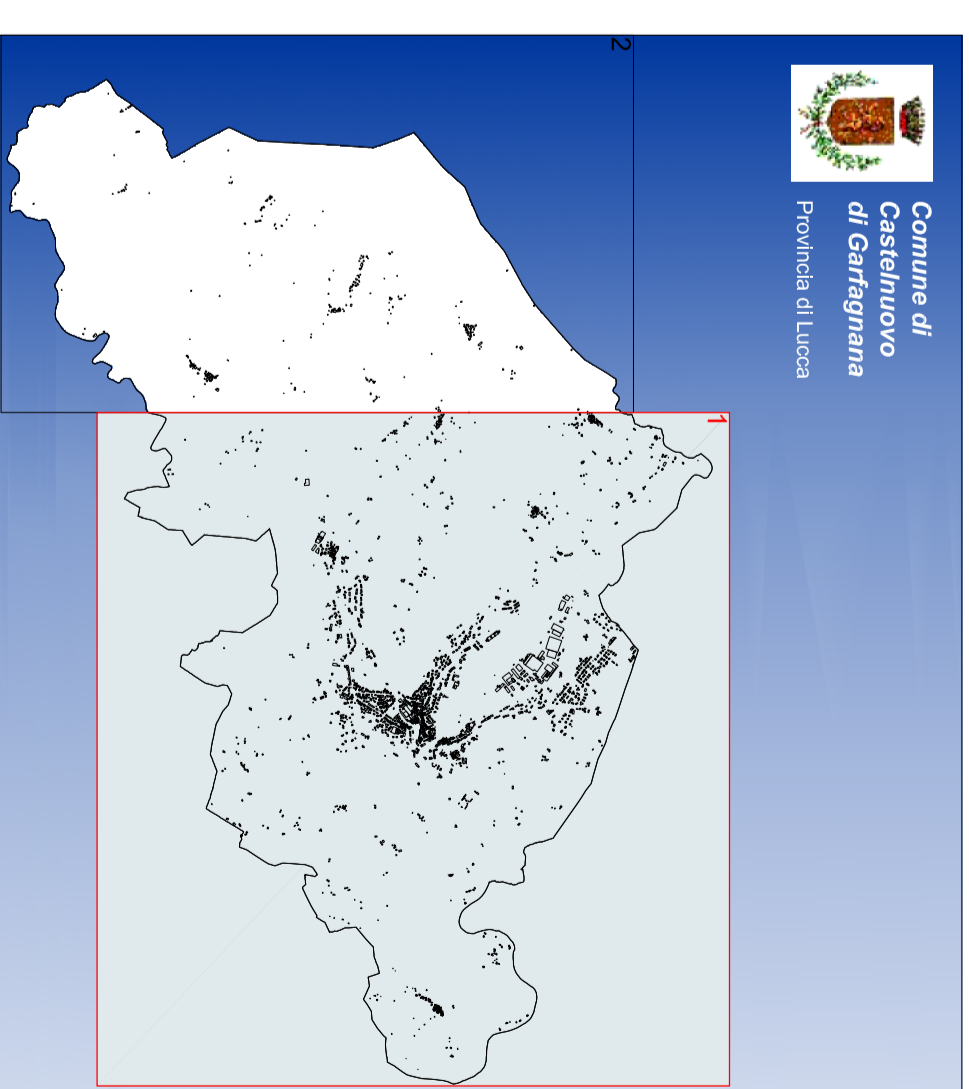


Tavola grafica n. 1
 scala 1:10.000

Comune di Casertuovo di Garignano
 Provincia di Lucania

Sindaco:
 Gaddo Lucio Gaddi

Assessore all'urbanistica:
 Alessandro Fontana

Responsabile del procedimento:
 Geom. Marcello Berradori

Geniale della comunicazione:
 Geom. Vincenzo Garozzi

Redazione e cura di:
 Dott. Ing. Angela Panno
 Dott. arch. Giuseppe Lazzari
 Dott. Ing. Paolo Amadio
 Dott. Geom. Miliana Pironi

Con la collaborazione di:
 Collaboratori di Garignano, aprile 2011

Stato di Variante

Adeguamento al PRAE ditta COIME

VARIANTE AL REGOLAMENTO URBANISTICO

ai sensi della L.R. 03/01/2006, n. 1